

Статистический анализ результатов региональной диагностической работы по физике в 8 классах 12.12.2019

Оглавление

Общие данные	2
Процент участия по ОУ Московского района.....	2
Процент участия по видам ОУ Московского района.....	3
Распределение учителей физики по видам образовательных организаций	3
Предметные результаты	4
Структура работы и типы заданий	4
Спецификация содержания к контрольно-измерительным материалам	4
УМК по физике в 8 классах ОУ Московского района	5
Распределение учащихся по баллам.....	6
Статистические показатели результатов участников диагностической работы по физике по школам Московского района	6
Распределение отметок участников диагностической работы по физике	7
Результаты выполнения заданий.....	8
Средний процент выполнения заданий части 1 (задания 1-9) по ОУ района.....	8
Средний процент выполнения заданий части 2 (задания 10-13)	9
Кодификатор проверяемых умений	10
Статистический анализ кадрового состава учителей физики в 8 классах ОУ Московского района ..	12
Распределение учителей физики по возрастным группам	12
Наличие квалификационной категории	12
Сведения о педагогическом стаже учителей физики	13
Недельная учебная нагрузка учителей физики	14
Повышение квалификации учителей физики, работающих в классах, участвовавших в РДР.....	15
Участие учителей физики в государственной итоговой аттестации	15
Класс, с которого учителя работают с обучающимися.....	16
Внеклассные формы работы учителей физики в 8-х классах	16
Сведения о технологиях, используемых учителями физики в 8 классе	16
Сведения об удовлетворенности материально-техническим обеспечением учебного процесса	17
Оценка педагогами интереса учащихся 8-х классов к физике как учебному предмету	17

Общие данные

Период проведения тестирования – 12 декабря 2019 г.

Цель работы: мониторинг качества подготовки обучающихся 8 классов образовательных организаций в соответствии с требованиями ФГОС ООО.

Работа рассчитана на 90 минут.

Базовый УМК: Перышкин А. В. 7 класс, Перышкин А. В. 8 класс, Перышкин А.В, Гутник Е. М. 9 класс.

Количество участников РДР

В работе по физике приняли участие 1922 обучающихся из 37 образовательных организаций, в их числе два учреждения – гимназия № 524 и 519, которые в 2019-2020 учебном году входят в контрольную группу.

Таблица 1

<i>Район</i>	<i>Количество учащихся, принявших участие в работе</i>	<i>Количество ОО, принявших участие в работе</i>
Московский	1759	35
Контрольная группа (№№519, 524)	163	2
Санкт-Петербург	34351	639

Процент участия по ОУ Московского района

Таблица 2

<i>Краткое наименование ОО</i>	<i>% участия</i>	<i>количество по списку</i>	<i>количество участников</i>
ГБОУ СОШ №1	74,07	27	20
ГБОУ "Морская школа"	87,34	79	69
ГБОУ СОШ №351	87,50	32	28
ГБОУ СОШ №353	79,17	24	19
ГБОУ СОШ №354	43,75	48	21
ГБОУ СОШ №355	87,72	57	50
ГБОУ СОШ №356	81,94	72	59
ГБОУ СОШ №358	82,79	122	101
ГБОУ СОШ №362	76,04	96	73
ГБОУ ФМЛ №366	88,46	104	92
ГБОУ СОШ №371	72,73	55	40
ГБОУ СОШ №372	71,88	96	69
ГБОУ лицей №373	96,61	59	57
ГБОУ СОШ №376	75,76	99	75
ГБОУ СОШ №484	84,38	64	54
ГБОУ СОШ №485	81,25	48	39
ГБОУ СОШ №489	79,84	129	103
ГБОУ СОШ №495	90,38	52	47
ГБОУ СОШ №496	87,88	33	29
ГБОУ СОШ №507	88,07	109	96
ГБОУ СОШ №508	83,61	61	51
ГБОУ СОШ №510	80,77	26	21
ГБОУ СОШ №519	86,21	58	50
ГБОУ гимназия №524	90,40	125	113
ГБОУ СОШ №525	88,46	104	92
ГБОУ гимназия №526	89,02	82	73
ГБОУ СОШ №536	61,67	60	37
ГБОУ СОШ №537	79,66	59	47
ГБОУ СОШ №543	89,83	59	53
ГБОУ СОШ №544	88,98	118	105

<i>Краткое наименование ОО</i>	<i>% участия</i>	<i>количество по списку</i>	<i>количество участников</i>
ГБОУ СОШ №594	81,97	61	50
ГБОУ СОШ №643	84,00	50	42
ГБОУ СОШ №684	77,27	44	34
Школа «Студиум»	100	1	1
ЧОУ Северная Венеция	80	10	8
ЧОУ СВШ	100	4	4
Район	82,6	2327	1922
СПб			34351

Процент участия по видам ОУ Московского района

Таблица 3

<i>Вид ОУ</i>	<i>% участия</i>	<i>количество по списку</i>	<i>количество участников</i>
гимназии, лицеи	90,54	370	335
СОШ с углубленным изучением предметов	83,79	543	455
СОШ	79,99	1399	1119
ЧОУ	86,67	15	13

Распределение учителей физики по видам образовательных организаций

Таблица 4

<i>группа</i>	<i>Гимназия</i>	<i>Лицей</i>	<i>СОШ с углубл.</i>	<i>СОШ</i>	<i>Коррекционная</i>	<i>ЦО</i>	<i>Иные</i>	<i>Общий итог</i>
Район	3	2	10	22	0	0	2	39
СПб	90	65	144	426	2	6	7	740

56% (в СПб 58%) учителей физики, участвовавших в РДР, работает в средних общеобразовательных школах Московского района.

Предметные результаты

Структура работы и типы заданий

Структура КИМ

Работа состоит из 12 заданий, которые содержательно образуют 2 группы, представленные в двух частях РДР. В первую часть работы включены 5 заданий с кратким ответом. В этих заданиях ответом является число, набор цифр или слово, которые следовало записать в бланк ответов №1.

Вторая часть работы содержит 7 заданий с развернутым ответом. При выполнении каждого из этих заданий требуется привести полное и обоснованное решение. При оценивании этих заданий учитываются не только полное правильное выполнение, но и отдельные логически верные шаги и утверждения, ведущие к правильному ответу. При выполнении заданий части 2 решения записывались в бланке ответов № 2.

Диагностическая контрольная работа включает в себя как качественные, так и расчетные задачи различного уровня сложности. Предусматривает работу учащихся с различными способами представления информации.

В представленной работе используются новые перспективные модели заданий, которые проверяют одновременно группы умений, как предметных, так и метапредметных. Кроме того, выбранные для проведения РДР модели заданий позволяют оценить уровень развития простейших мыслительных операций.

При проверке результатов выполнения диагностической контрольной работы используется поэлементное оценивание заданий. Это позволит при проведении анализа выполнения РДР выявить те элементы содержания и те проверяемые умения, которые сформированы на разных уровнях требований ФГОС ООО.

Максимальное количество баллов за работу - 51.

Шкалирование результатов работы

Общий балл	0-16 баллов	17-30 баллов	31-40 баллов	41-51 баллов
Отметка	«2»	«3»	«4»	«5»

Спецификация содержания к контрольно-измерительным материалам

Перечень элементов содержания, проверяемых в диагностической работе по физике

№ задания	Тип задания	Уровень сложности	Время выполнения	Балл
Часть 1				
1.	Задание на установление соответствия	Б	2 – 3	2
2.	Множественный выбор утверждений с обоснованием выбора	Б	5 – 7	3
3.	Работа с текстом	Б	4 – 5	3
4.	Качественная задача	Б	2 – 3	1
5.	Задание на установление характера изменения физических величин в описанном процессе	П	5 – 7	2
Часть 2				
6.	Классификация понятий	Б	5 – 10	6
7.	Заполнение таблицы сравнения с последующей формулировкой вывода	П	10 – 15	10
8.	Задание компетентностного типа (работа с инструкцией и проведением расчетов)	Б	7 – 10	3
9.	Работа с текстом физического содержания, проиллюстрированного графиком	Б	3 – 5	8
10.	Работа с текстом физического содержания	Б	2 – 3	2
11.	Расчетная задача	В	10 – 15	5
12.	Расчетная задача	В	10 – 15	6

<i>№ задания</i>	<i>Тип задания</i>	<i>Уровень сложности</i>	<i>Время выполнения</i>	<i>Балл</i>
ИТОГО			65 – 98, среднее 82	51
Всего заданий – 12 Из них: базового уровня – 8 (66%) повышенного уровня – 2 (17%) высокого уровня – 2 (17%)				

УМК по физике в 8 классах ОУ Московского района

Белага В. В., Ломаченков И. А., Панебратцев Ю. А.	Перышкин А. В.	
ГБОУ СОШ №372	ГБОУ СОШ №1	ГБОУ СОШ №496
ГБОУ СОШ №510	ГБОУ "Морская школа"	ГБОУ СОШ №507
	ГБОУ СОШ №351	ГБОУ СОШ №507
	ГБОУ СОШ №353	ГБОУ СОШ №508
	ГБОУ СОШ №354	ГБОУ СОШ №525
	ГБОУ СОШ №355	ГБОУ гимназия №526
	ГБОУ СОШ №356	ГБОУ гимназия №526
	ГБОУ СОШ №358	ГБОУ СОШ №536
	ГБОУ СОШ №362	ГБОУ СОШ №537
	ГБОУ ФМЛ №366	ГБОУ СОШ №543
	ГБОУ СОШ №371	ГБОУ СОШ №544
	ГБОУ лицей №373	ГБОУ СОШ №544
	ГБОУ СОШ №376	ГБОУ СОШ №594
	ГБОУ СОШ №484	ГБОУ СОШ №643
	ГБОУ СОШ №485	ГБОУ СОШ №519
	ГБОУ СОШ №489	ГБОУ гимназия №524
	ГБОУ СОШ №495	Школа «Студиум»
		ЧОУ "Северная Венеция"

В 95% школ района применяется УМК Перышкин А.В., в том числе в 9 школах, где физика является профильным предметом.

Физика является профильным предметом в 10-11 классах в ГБОУ №№ 358, 366, 376, 489, 507, 519, 524, 526, Морская школа.

Объем часов в неделю:

2 часа на изучение физики в 8 классах отводится в ОУ №№ –

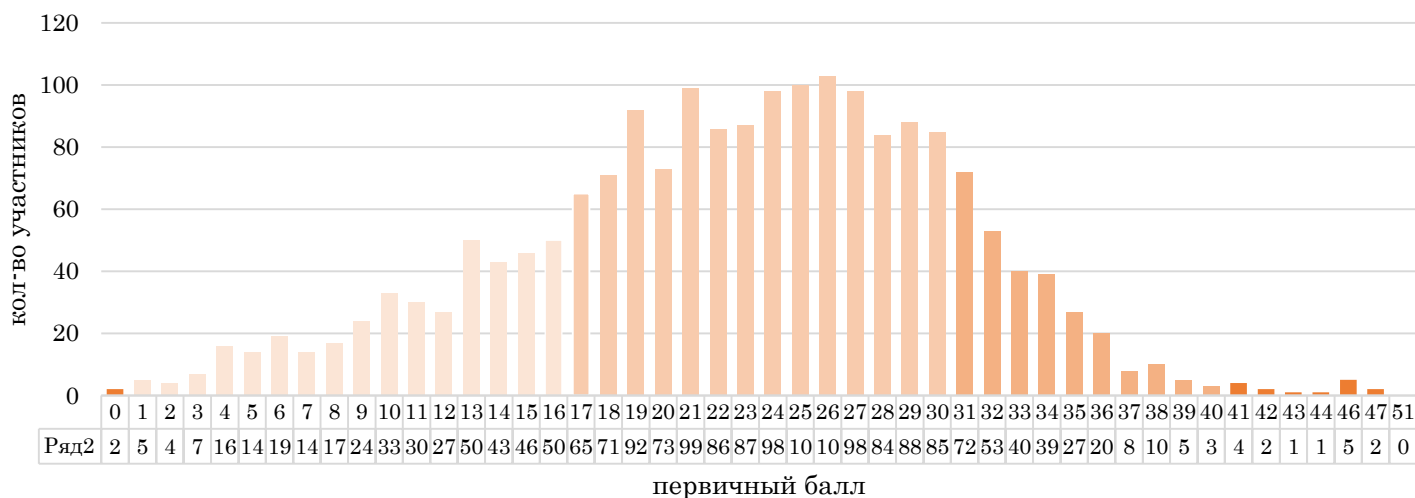
ГБОУ СОШ №1	ГБОУ СОШ №484	ГБОУ СОШ №536
ГБОУ СОШ №351	ГБОУ СОШ №485	ГБОУ СОШ №537
ГБОУ СОШ №353	ГБОУ СОШ №489	ГБОУ СОШ №543
ГБОУ СОШ №354	ГБОУ СОШ №495	ГБОУ СОШ №544
ГБОУ СОШ №355	ГБОУ СОШ №496	ГБОУ СОШ №594
ГБОУ СОШ №356	ГБОУ СОШ №507	ГБОУ СОШ №643
ГБОУ СОШ №358	ГБОУ СОШ №508	ГБОУ СОШ №684
ГБОУ СОШ №362	ГБОУ СОШ №510	Школа «Студиум»
ГБОУ СОШ №371	ГБОУ СОШ №519	ЧОУ Северная Венеция
ГБОУ СОШ №372	ГБОУ гимназия №524	ЧОУ СВШ
ГБОУ лицей №373	ГБОУ СОШ №525	
ГБОУ СОШ №376	ГБОУ гимназия №526	

3 часа на изучение физики в 8 классах отводится в ОУ Морская школа

4 часа на изучение физики в 8 классах отводится в ФМЛ № 366

Распределение учащихся по баллам

Распределение по баллам



Максимальное количество баллов за работу - 51

Шкалирование результатов работы

Общий балл	0-16 баллов	17-30 баллов	31-40 баллов	41-51 баллов
Отметка	«2»	«3»	«4»	«5»

Статистические показатели результатов участников диагностической работы по физике по школам Московского района

№ ОО	Вид ОО	Ср. балл	Min балл	Max балл	Медиа на	Стандарт. отклонение	Доверит. интервал
№1	СОШ с углуб.	24,40	14,00	31,00	25,5	5,0	2,2
МШ	СОШ	18,25	4,00	30,00	19	6,8	1,6
№351	СОШ с углуб.	15,39	1,00	34,00	16	6,6	2,4
№353	СОШ	12,95	1,00	26,00	12	7,2	3,2
№354	СОШ	21,43	1,00	33,00	23	7,9	3,4
№355	СОШ	15,48	3,00	27,00	15	6,8	1,9
№356	СОШ с углуб.	24,27	4,00	35,00	26	6,7	1,7
№358	СОШ	22,03	2,00	37,00	22	6,6	1,3
№362	СОШ	20,07	2,00	34,00	21	6,0	1,4
ФМЛ №366	Лицей	30,46	14,00	46,00	30	6,2	1,3
№371	СОШ с углуб.	25,40	14,00	35,00	26,5	5,2	1,6
№372	СОШ	25,78	7,00	38,00	27	6,9	1,6
лицей №373	Лицей	28,49	17,00	39,00	30	4,6	1,2
№376	СОШ	19,47	1,00	30,00	20	6,6	1,5
№484	СОШ	19,48	7,00	30,00	19	6,1	1,6
№485	СОШ с углуб.	28,62	9,00	40,00	29	7,0	2,2
№489	СОШ	24,99	4,00	41,00	27	7,5	1,4
№495	СОШ	25,51	0,00	38,00	28	7,9	2,3
№496	СОШ	14,31	0,00	24,00	14	6,0	2,2
№507	СОШ	24,07	9,00	37,00	25	5,6	1,1
№508	СОШ с углуб.	15,61	3,00	28,00	17	6,9	1,9
№510	СОШ с углуб.	21,14	8,00	31,00	21	6,7	2,9

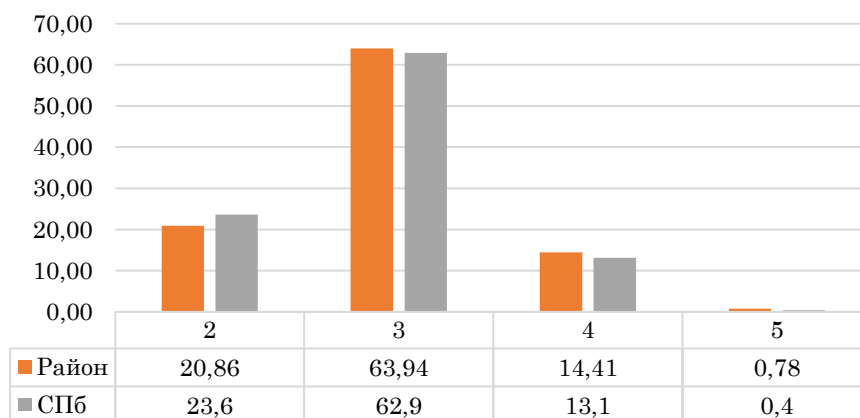
№ ОО	Вид ОО	Ср. балл	Min балл	Max балл	Медиа на	Стандарт. отклонение	Доверит. интервал
№525	СОШ с углуб.	29,09	12,00	47,00	28,5	6,1	1,3
гимназия №526	Гимназия	30,73	16,00	44,00	32	4,9	1,1
№536	СОШ	15,00	1,00	27,00	19	7,4	2,4
№537	СОШ	18,30	4,00	31,00	20	6,7	1,9
№543	СОШ	21,15	2,00	32,00	22	7,7	2,1
№544	СОШ с углуб.	20,87	5,00	36,00	21	7,2	1,4
№594	СОШ	19,70	5,00	32,00	21	7,1	2,0
№643	СОШ	21,48	7,00	35,00	20	6,6	2,0
№684	СОШ	23,65	7,00	33,00	25	6,4	2,2
Студиум	ЧОУ	19,00	19,00	19,00	19		
ЧОУ "Гимназия" Северная Венеция	ЧОУ	17,75	3,00	31,00	19,5	9,7	6,7
ЧОУ СВШ	ЧОУ	33,75	26,00	47,00	31	9,7	9,5
Район		22,7	1	47	23	7,7	0,3
СПб		22,1	1	47	23	7,8	0,1

Распределение отметок участников диагностической работы по физике

№ ОУ	% "2"	% "3"	% "4"	% "5"	КЗ	Успеваемость	Ранг (КЗ)
№1	10,00	85,00	5,00	0,00	5,00	90,00	24
МШ	33,33	66,67	0,00	0,00	0,00	66,67	30
№351	53,57	42,86	3,57	0,00	3,57	46,43	26
№353	63,16	36,84	0,00	0,00	0,00	36,84	30
№354	14,29	76,19	9,52	0,00	9,52	85,71	19
№355	54,00	46,00	0,00	0,00	0,00	46,00	30
№356	15,25	67,80	16,95	0,00	16,95	84,75	10
№358	18,81	73,27	7,92	0,00	7,92	81,19	21
№362	23,29	75,34	1,37	0,00	1,37	76,71	29
ФМЛ №366	2,17	51,09	39,13	7,61	46,74	97,83	3
№371	5,00	82,50	12,50	0,00	12,50	95,00	15
№372	11,59	62,32	26,09	0,00	26,09	88,41	8
лицей №373	0,00	61,40	38,60	0,00	38,60	100,00	4
№376	33,33	66,67	0,00	0,00	0,00	66,67	30
№484	37,04	62,96	0,00	0,00	0,00	62,96	30
№485	5,13	58,97	35,90	0,00	35,90	94,87	6
№489	13,59	61,17	24,27	0,97	25,24	86,41	9
№495	10,64	59,57	29,79	0,00	29,79	89,36	7
№496	55,17	44,83	0,00	0,00	0,00	44,83	30
№507	11,46	78,13	10,42	0,00	10,42	88,54	18
№508	49,02	50,98	0,00	0,00	0,00	50,98	30
№510	23,81	66,67	9,52	0,00	9,52	76,19	19
№ 519	14,00	72,00	14,00	0,00	14,00	86,00	13
№524	17,70	77,88	4,42	0,00	4,42	82,30	25
№525	1,09	60,87	32,61	5,43	38,04	98,91	5
гимназия №526	1,37	39,73	57,53	1,37	58,90	98,63	1
№536	43,24	56,76	0,00	0,00	0,00	56,76	30
№537	38,30	55,32	6,38	0,00	6,38	61,70	23
№543	30,19	67,92	1,89	0,00	1,89	69,81	28
№544	27,62	65,71	6,67	0,00	6,67	72,38	22
№594	32,00	66,00	2,00	0,00	2,00	68,00	27

№ ОУ	% "2"	% "3"	% "4"	% "5"	КЗ	Успеваемость	Ранг (КЗ)
№643	19,05	69,05	11,90	0,00	11,90	80,95	17
№684	11,76	73,53	14,71	0,00	14,71	88,24	12
ЧОУ Студиум	0,00	100	0,00	0,00	0,00	100	30
ЧОУ Северная Венеция	37,50	50,00	12,50	0,00	12,50	62,50	15
ЧОУ СВШ	0,00	50,00	25,00	25,00	50,00	100,00	2
Район	20,86	63,94	14,41	0,78	15,19	79,14	11
Санкт-Петербург	23,6	62,9	13,1	0,4	13,50	76,40	-

Отметки



Результаты выполнения заданий

Средний процент выполнения заданий части 1 (задания 1-9) по ОУ района

№ ОУ	Часть 1. Задания 1 - 5				
	1	2	3	4	5
	max 2	max 3	max 3	max 1	max 2
№1	90,0	88,3	95,0	95,0	42,5
МШ	76,8	81,6	78,3	84,1	49,3
№351	64,3	71,4	79,8	50,0	39,3
№353	57,9	66,7	64,9	31,6	31,6
№354	73,8	74,6	74,6	85,7	66,7
№355	84,0	82,7	76,7	76,0	37,0
№356	89,8	91,0	94,9	98,3	67,8
№358	88,1	88,4	89,4	92,1	64,9
№362	84,2	87,7	84,5	86,3	69,2
ФМЛ №366	94,0	87,3	87,7	96,7	53,8
№371	95,0	89,2	90,8	100,0	83,8
№372	97,1	96,1	97,1	95,7	98,6
лицей №373	93,9	93,6	97,1	96,5	71,9
№376	89,3	78,7	90,2	86,7	69,3
№484	94,4	90,7	96,3	96,3	66,7
№485	96,2	94,9	82,9	100,0	93,6
№489	85,9	84,8	84,8	94,2	66,5
№495	84,0	85,1	89,4	89,4	57,4
№496	81,0	87,4	78,2	75,9	55,2
№507	86,5	89,9	87,8	81,3	64,6
№508	69,6	80,4	71,9	66,7	49,0
№510	78,6	82,5	79,4	95,2	57,1
№525	94,0	96,7	93,5	98,9	68,5

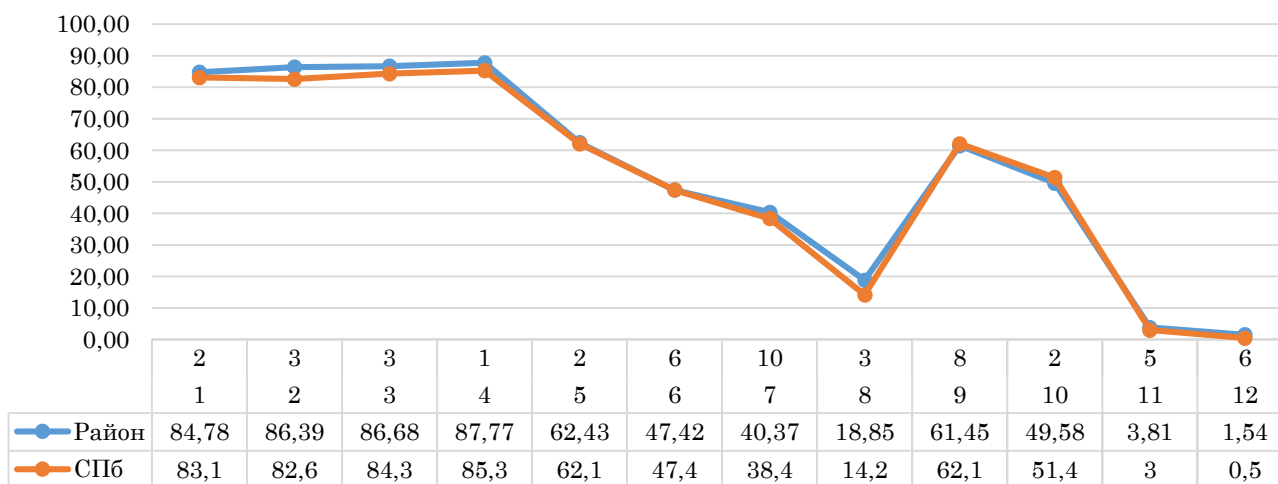
№ ОУ	Часть 1. Задания 1 - 5				
	1	2	3	4	5
	max 2	max 3	max 3	max 1	max 2
гимназия №526	88,4	86,8	88,1	83,6	52,1
№536	59,5	70,3	69,4	62,2	47,3
№537	76,6	70,2	80,9	87,2	61,7
№543	89,6	88,7	91,8	92,5	65,1
№544	79,0	85,4	87,6	81,9	56,7
№594	86,0	92,0	90,0	100,0	64,0
№643	91,7	89,7	87,3	95,2	67,9
№684	86,8	90,2	94,1	88,2	64,7
ЧОУ Студиум	100,0	100,0	66,7	100,0	50,0
ЧОУ Северная Венеция	18,8	70,8	45,8	62,5	43,8
ЧОУ СВШ	50,0	91,7	75,0	100,0	100,0
Район	84,78	86,39	86,68	87,77	62,43
СПб	83,1	82,6	84,3	85,3	62,1

Средний процент выполнения заданий части 2 (задания 10-13)

№ ОУ	Часть 2. Задания 6-12						
	6	7	8	9	10	11	12
	max 6	max 10	max 3	max 8	max 2	max 5	max 6
№1	60,8	35,5	36,7	66,9	80,0	1,0	0,0
МШ	37,2	28,7	5,8	50,5	37,7	0,3	0,0
№351	32,1	19,3	8,3	50,9	5,4	0,0	0,0
№353	28,1	18,4	3,5	34,2	26,3	0,0	0,0
№354	54,8	27,1	19,0	67,9	57,1	2,9	0,0
№355	34,0	16,8	3,3	40,5	23,0	0,0	0,0
№356	39,5	49,3	25,4	65,3	55,1	3,4	0,0
№358	50,3	32,3	12,5	63,7	45,0	1,8	0,0
№362	41,8	34,9	5,5	48,6	43,8	0,5	0,2
ФМЛ №366	67,8	54,1	52,9	86,0	85,3	7,6	20,8
№371	45,8	55,0	15,0	68,1	63,8	0,0	0,0
№372	77,5	47,8	11,6	55,1	46,4	0,0	0,0
лицей №373	55,8	59,5	36,8	80,3	80,7	1,1	0,0
№376	38,0	25,2	8,0	57,7	35,3	0,0	0,0
№484	42,9	26,3	3,1	44,9	39,8	0,0	0,0
№485	69,7	50,0	13,7	83,0	75,6	14,4	0,4
№489	55,3	56,0	20,1	63,7	54,4	4,1	0,0
№495	67,0	50,2	7,1	77,1	52,1	1,7	0,0
№496	25,3	23,8	0,0	22,8	6,9	0,0	0,0
№507	42,9	38,9	21,9	75,5	66,1	8,1	0,3
№508	31,0	25,3	8,5	35,3	26,5	0,0	0,0
№510	46,8	25,7	3,2	75,6	54,8	0,0	0,0
№525	49,6	70,2	46,4	70,0	54,9	12,0	7,6
гимназия №526	64,6	63,3	52,5	89,2	88,4	21,1	1,6
№536	39,6	13,0	9,0	42,6	35,1	0,0	0,0
№537	41,1	32,3	15,6	39,4	40,4	0,0	0,0
№543	42,5	32,6	52,2	42,0	34,0	6,0	0,0
№544	39,2	37,2	20,6	56,4	42,9	1,1	0,3
№594	37,0	24,2	4,0	56,0	44,0	2,4	0,0

№ ОУ	Часть 2. Задания 6-12						
	6	7	8	9	10	11	12
	max 6	max 10	max 3	max 8	max 2	max 5	max 6
№643	37,3	50,7	11,1	47,0	28,6	1,0	0,0
№684	47,5	56,5	1,0	64,0	27,9	0,0	0,0
ЧОУ Студиум	66,7	30,0	0,0	37,5	0,0	0,0	0,0
ЧОУ Северная Венеция	47,9	30,0	12,5	60,9	50,0	5,0	0,0
ЧОУ СВШ	83,3	42,5	25,0	100,0	100,0	70,0	20,8
Район	47,42	40,37	18,85	61,45	49,58	3,81	1,54
СПб	47,4	38,4	14,2	62,1	51,4	3	0,5

Средний процент выполнения заданий



Кодификатор проверяемых умений

№ задания	Тип задания	Уровень сложности	Время выполнения	Балл	Средний % выполнения	
					СПб	Район
Часть 1						
1.	Задание на установление соответствия	Б	2 – 3	2	83,1	84,78
2.	Множественный выбор утверждений с обоснованием выбора	Б	5 – 7	3	82,6	86,39
3.	Работа с текстом	Б	4 – 5	3	84,3	86,68
4.	Качественная задача	Б	2 – 3	1	85,3	87,77
5.	Задание на установление характера изменения физических величин в описанном процессе	П	5 – 7	2	62,1	62,43
Часть 2						
6.	Классификация понятий	Б	5 – 10	6	47,4	47,42
7.	Заполнение таблицы сравнения с последующей формулировкой вывода	П	10 – 15	10	38,4	40,37
8.	Задание компетентностного типа (работа с инструкцией и проведением расчетов)	Б	7 – 10	3	14,2	18,85
9.	Работа с текстом физического содержания, проиллюстрированного графиком	Б	3 – 5	8	62,1	61,45

№ задания	Тип задания	Уровень сложности	Время выполнения	Балл	Средний % выполнения	
					СПб	Район
10.	Работа с текстом физического содержания	Б	2 – 3	2	51,4	49,58
11.	Расчетная задача	В	10 – 15	5	3	3,81
12.	Расчетная задача	В	10 – 15	6	0,5	1,54
ИТОГО			65 – 98, среднее 82	51		44,42

Всего заданий – 12

Из них: базового уровня – 8 (66%)

повышенного уровня – 2 (17%)

высокого уровня – 2 (17%)

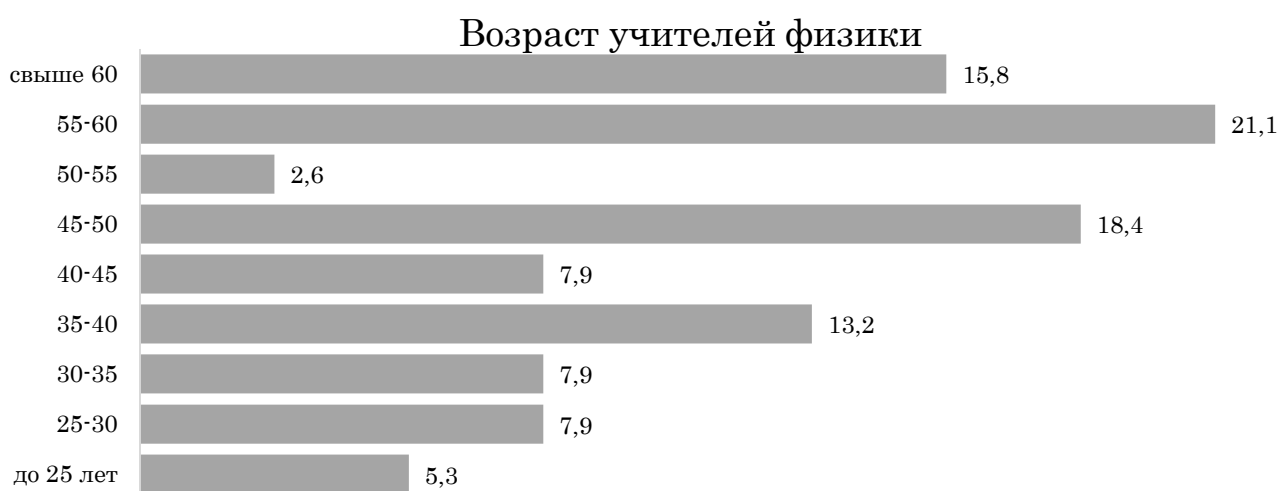
Статистический анализ кадрового состава учителей физики в 8 классах ОУ Московского района

Распределение учителей физики по возрастным группам

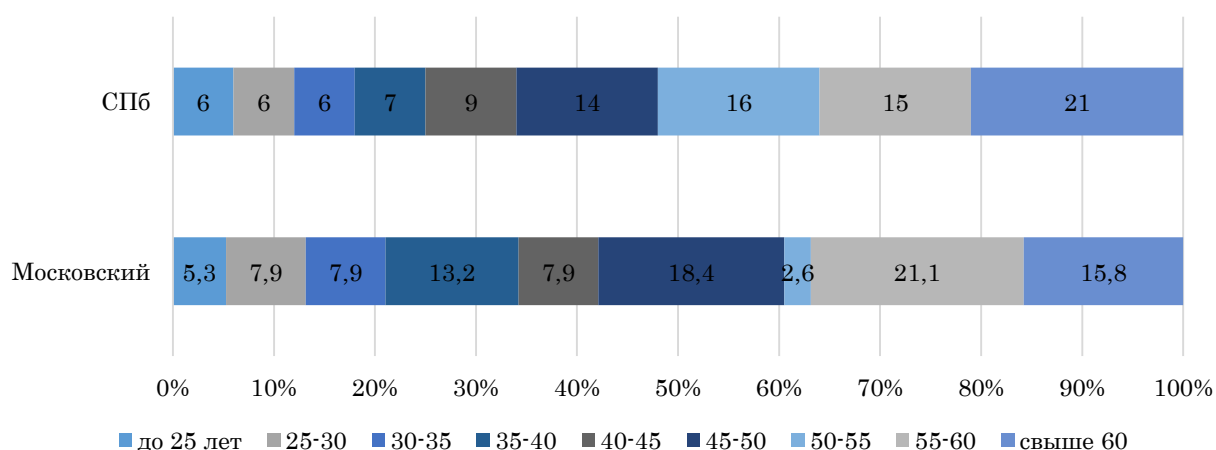
В формах отчета о результатах РДР для ОУ было выделено 9 возрастных групп учителей:

- | | | |
|----------------|----------------|----------------|
| 1. до 25 лет | 4. от 35 до 40 | 7. от 50 до 55 |
| 2. от 25 до 30 | 5. от 40 до 45 | 8. от 55 до 60 |
| 3. от 30 до 35 | 6. от 45 до 50 | 9. свыше 60 |

группа	до 25 лет	25-30	30-35	35-40	40-45	45-50	50-55	55-60	свыше 60
кол-во	2	3	3	5	3	7	1	8	6
% район	5,3	7,9	7,9	13,2	7,9	18,4	2,6	21,1	15,8
% СПб	6	6	6	7	9	14	16	15	21



Распределение учителей по возрастным группам



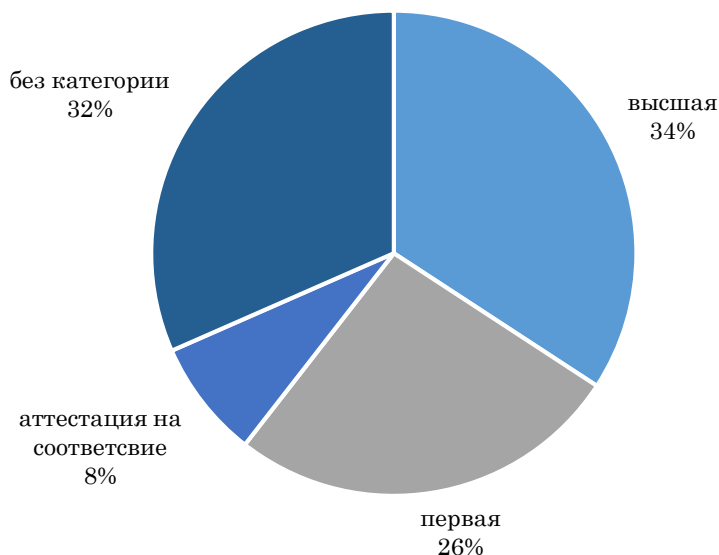
Из представленных выше данных видно, что более половины -66% учителей физики района имеет возраст свыше 40 лет, 16% из которых находятся в возрасте более 60 лет.

Наличие квалификационной категории

Район	Высшая	Первая	Аттестация на соответствие	Без категории
Кол-во	13	10	3	12
%	34,21	26,32	7,89	31,58

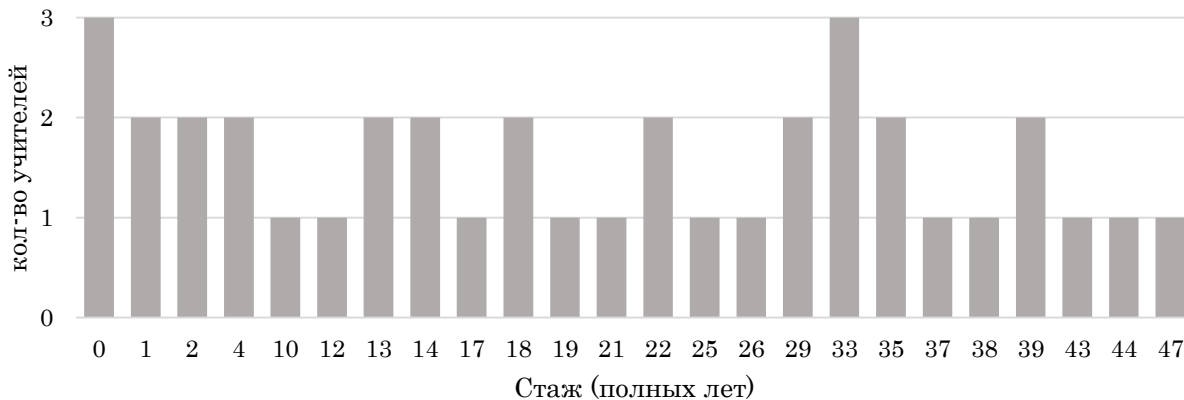
В таблице представлено распределение учителей, участвовавших в РДР, по квалификационным категориям, 60% из них (СПб 73%) имеют первую и высшую квалификационную категории.

Распределение учителей по квалификационным категориям



Сведения о педагогическом стаже учителей физики

Стаж работы учителей физики 8 классов

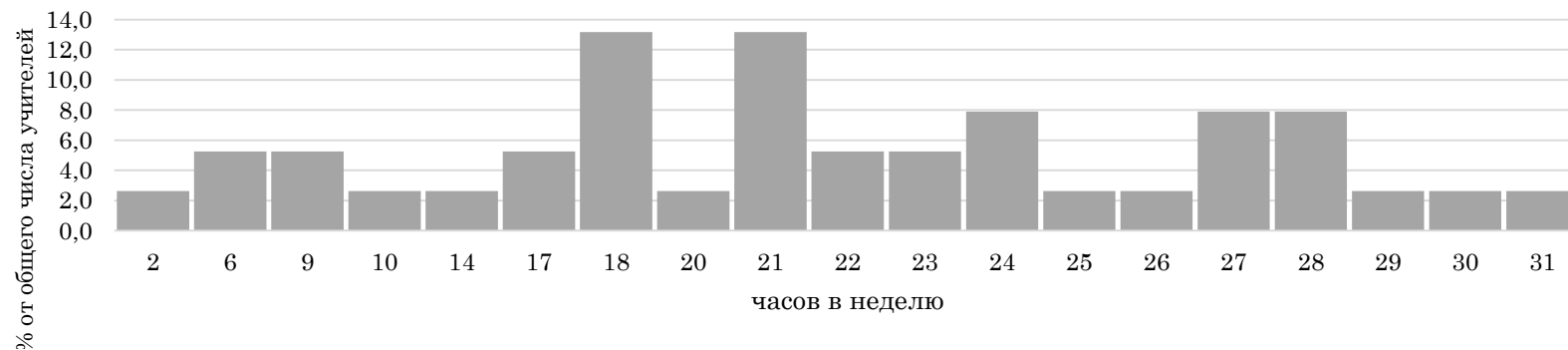


Недельная учебная нагрузка учителей физики

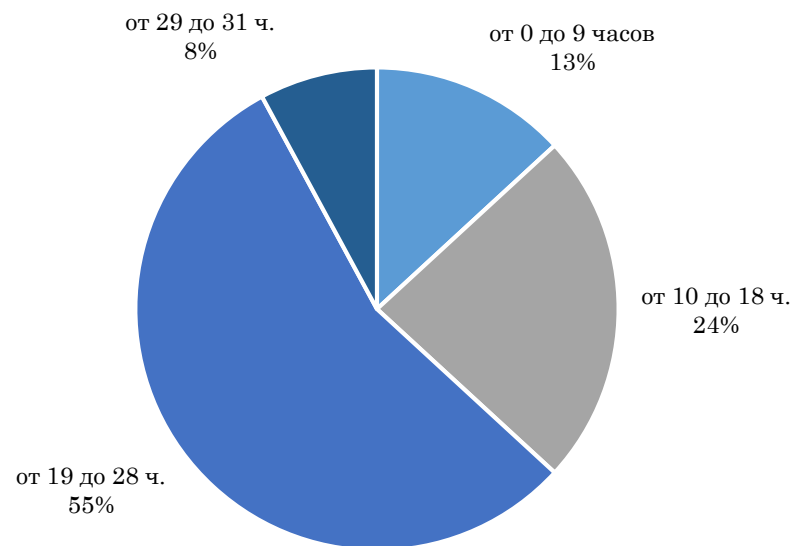
В таблице 14 показано распределение учебной нагрузки по району.

Группа	Кол-во учителей	Количество часов																								
		2	6	9	10	14	17	18	20	21	22	23	24	25	26	27	28	29	30	31	35	36	37	38	39	
Московский (кол-во, %)	38	1	2	2	1	1	2	5	1	5	2	2	3	1	1	3	3	1	1	1	0	0	0	0	0	
		2,6	5,3	5,3	2,6	2,6	5,3	13,2	2,6	13,2	5,3	5,3	7,9	2,6	2,6	7,9	7,9	2,6	2,6	2,6	0,0	0,0	0,0	0,0	0,0	

Распределение недельной нагрузки



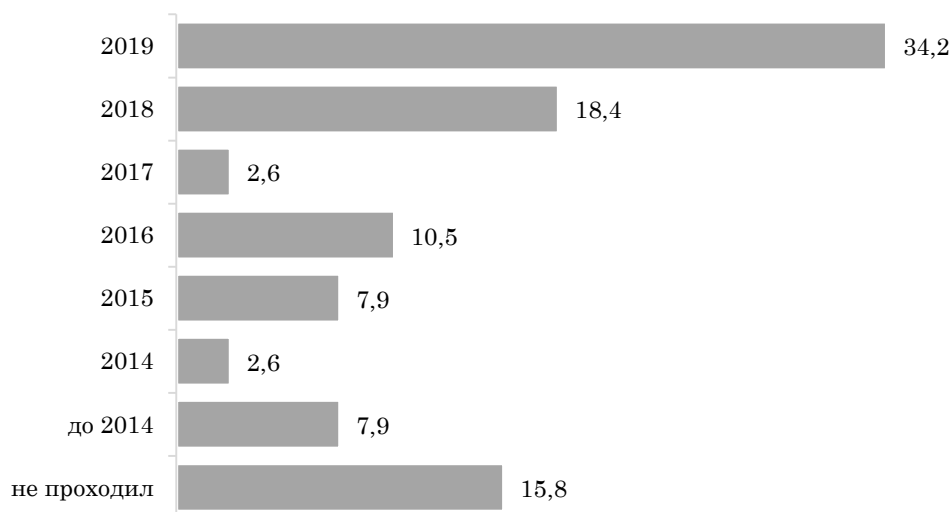
Распределене недельной нагрузки учителей



Повышение квалификации учителей физики, работающих в классах, участвовавших в РДР

Район, группа ОО	не проходил	до 2014	2014	2015	2016	2017	2018	2019	ИТОГО
Московский	6	3	1	3	4	1	7	13	38
(кол-во, %)	15,8	7,9	2,6	7,9	10,5	2,6	18,4	34,2	

Распределение по срокам ПК



Школы, где учителя физики не проходили КПК в течение последних трех лет:

№ ОУ	Год последнего прохождения КПК
ГБОУ СОШ №1	до 2014
ГБОУ СОШ №351	не проходил
ГБОУ СОШ №353	не проходил
ГБОУ ФМЛ №366	не проходил
ГБОУ СОШ №525	не проходил
ГБОУ гимназия №526	до 2014
ГБОУ гимназия №526	не проходил
ГБОУ СОШ №536	не проходил
ЧОУ "Северная Венеция"	до 2014
ЧОУ Венеция	до 2014

Участие учителей физики в государственной итоговой аттестации

Район, группа ОО	Количество учителей	Эксперт ОГЭ	Эксперт ОГЭ, %	Эксперт ЕГЭ	Эксперт ЕГЭ, %	Одновременно	Одновременно, %
Московский	6	1	2,6%	5	13,2%	0	0%
Санкт-Петербург	740	89	12%	73	9,9%	23	3,1%

В ГБОУ № 496 два учителя участвуют в ГИА, один в ОГЭ, другой в ЕГЭ. Одновременно в ОГЭ и ЕГЭ не участвует не один учитель физики Московского района, судя по данным в отчетах ОУ.

Перечень ОУ, имеющих в кадровом составе учителей – экспертов ГИА по физике

Эксперты ОГЭ

№ ОУ	лет
ГБОУ СОШ №496	5

Эксперты ЕГЭ

№ ОУ	лет
ГБОУ СОШ №355	10
ГБОУ СОШ №356	10

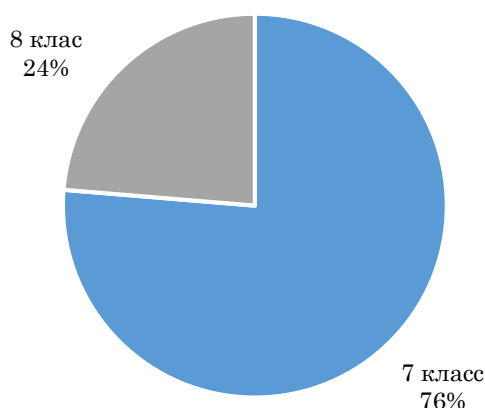
ГБОУ СОШ №496	10
ГБОУ гимназия №526	10
ГБОУ гимназия №524	2
ГБОУ СОШ №355	10

Класс, с которого учителя работают с обучающимися

В таблице ниже приведены данные о том, с какого класса учителя, работающие в настоящее время с учащимися, участвовавшими в РДР, начали вести предмет в соответствующих классах.

Район, группа ОО	Количество учителей	7 класс	8 класс
Московский	38	29	9
		76,3%	23,7%

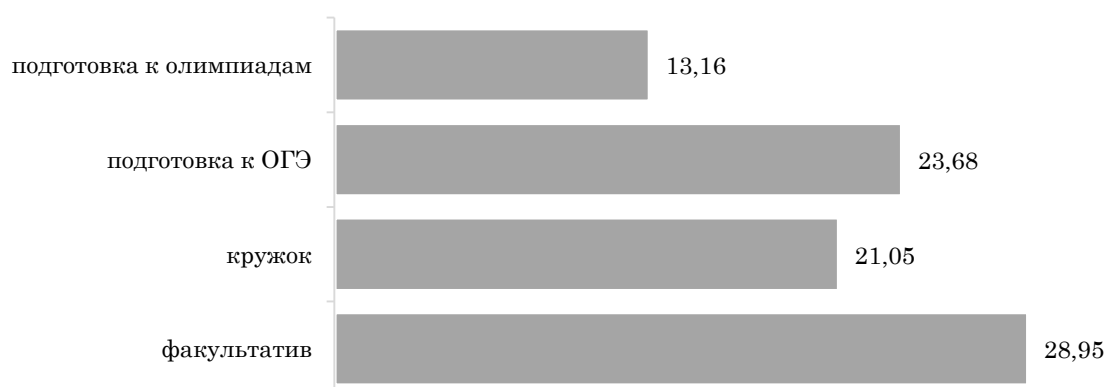
Класс, с которого учителя работают с учащимися



Внеклассные формы работы учителей физики в 8-х классах

Московский район	факультатив	кружок	подготовка к ОГЭ	подготовка к олимпиадам
КОЛ-ВО	11	8	9	5
%	28,95	21,05	23,68	13,16

Внеклассная деятельность по физике в 8 классах



Сведения о технологиях, используемых учителями физики в 8 классе

Московский район	Средства ИКТ	Интернет	Групповые технологии	Проектные технологии
КОЛ-ВО	36	34	22	26
%	94,7	89,5	57,9	68,4

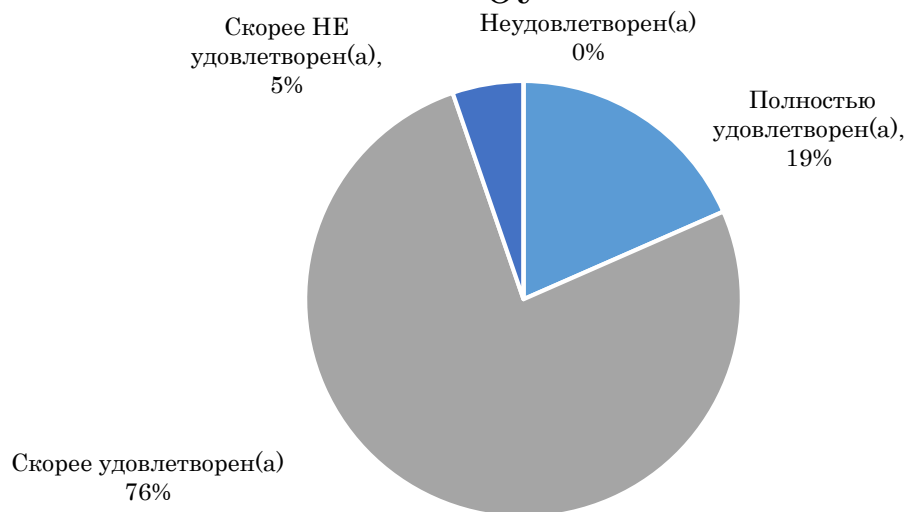
Технологии, используемые учителями физики



Сведения об удовлетворенности материально-техническим обеспечением учебного процесса

Московский	Полностью удовлетворен(а),	Скорее удовлетворен(а)	Скорее НЕ удовлетворен(а),	Не удовлетворен(а)
кол-во	7	29	2	0
%	18,42	76,32	5	0

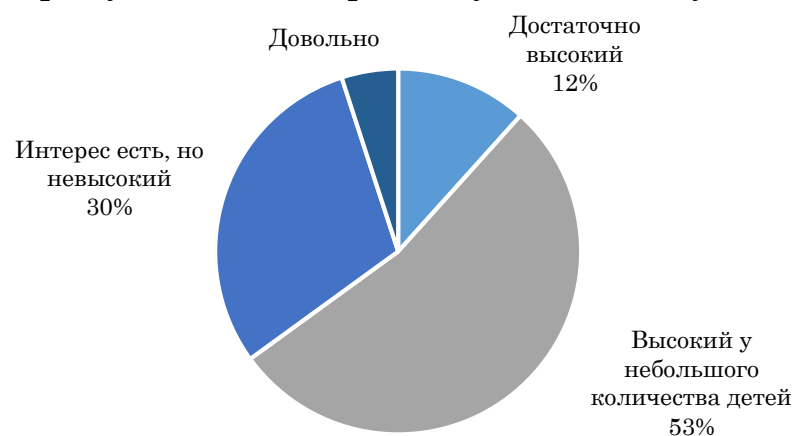
Удовлетворенность материально-техническим обеспечением в ОУ



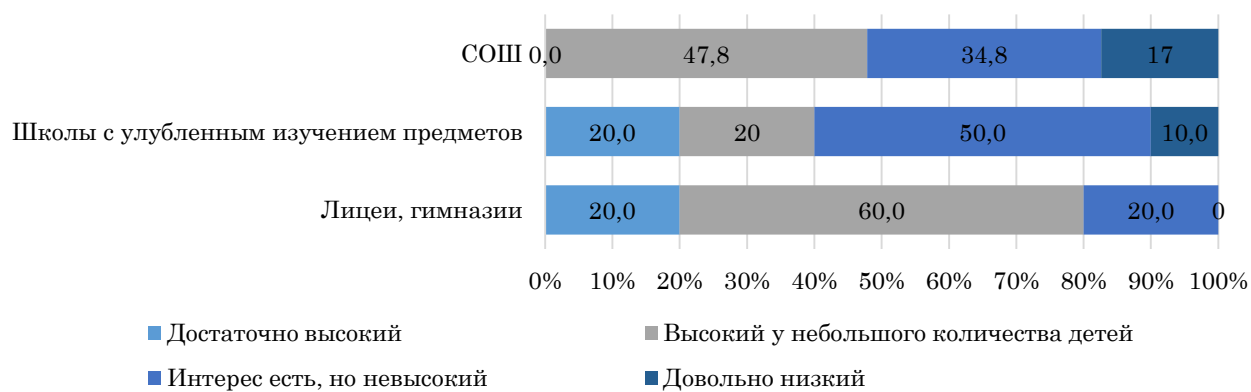
Оценка педагогами интереса учащихся 8-х классов к физике как учебному предмету

Район, группа ОО	Достаточно высокий, кол-во; %	Высокий у небольшого количества детей, кол-во; %	Интерес есть, но невысокий, кол-во; %	Довольно низкий, кол-во; %
Московский	3 7,89	16 42,11	14 36,84	5 13,16

Интерес учащихся к предмету с позиции учителя



Интерес к предмету в зависимости от вида ОУ



Выполнил: методист ИМЦ Московского района СПб
И.В. Винокурова